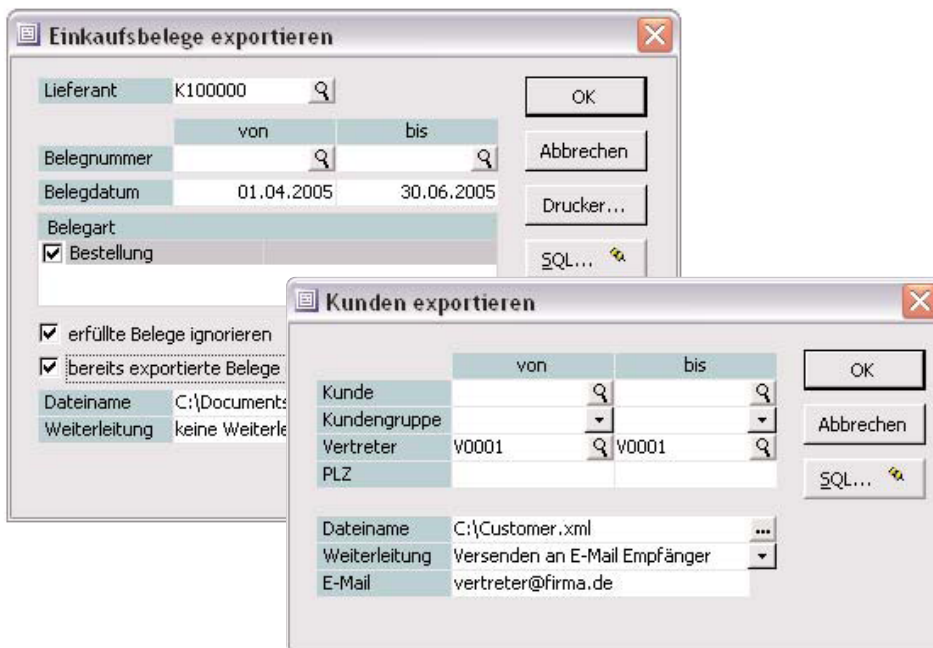


## Datenblatt Dezentrale Auftragserfassung

Für Außendienstmitarbeiter mit Notebook oder Mitarbeiter in kleinen Niederlassungen ist trotz abnehmender Kosten für Online-Verbindungen auch heute noch die Möglichkeit der schnellen und effizienten Offline-Erfassung von Verkaufs- und Vorverkaufsbelege ein wesentliches Kriterium für den Einsatz einer Warenwirtschaft. Nicht in allen Fällen steht beim Kunden oder im Hotel ein günstiger Internet-Zugang oder eine schnelle Verbindung zur Zentrale zur Verfügung. Somit ergibt sich vielfach die Notwendigkeit, Angebote oder Aufträge aktuell vor Ort zu erfassen und zu einem späteren Zeitpunkt an die Zentrale zu übermitteln.

Darüber hinaus stellt der Austausch von Bestellungen in elektronischer Form ein immer häufiger eingesetztes Mittel zur Optimierung von Lager- und Einkaufsprozessen dar. Sofern Ihr Lieferant ebenfalls eine Office Line (oder ein anderes Programm, das in der Lage ist, die von der Office Line erzeugten XML-Dateien weiterzuverarbeiten) verwendet, lassen sich mit Hilfe der dezentralen Auftragserfassung Ihre Bestellungen elektronisch an Ihren Lieferanten übermitteln und von diesem direkt weiterverarbeiten. Das spart Zeit und Geld und vermeidet außerdem Fehler bei der Übermittlung der Bestellung.



## Highlights

- Stand-alone-Modul zur dezentralen Erfassung von Angeboten und Aufträgen
- Keine zusätzlichen Client-Lizenzen erforderlich
- Einfacher Datenaustausch per E-Mail
- Elektronischer Austausch von Bestellungen mit Lieferanten, welche die Office Line verwenden

Mit der dezentralen Auftragserfassung können, ohne direkten Zugriff auf Ihren zentralen Server, Daten jederzeit erfasst und per E-Mail ganz einfach ausgetauscht werden. Die Übernahme der dezentral erfassten Belege erfolgt über eine XML-Schnittstelle (Extensible Markup Language). Daten aus einer Office Line oder eine dezentralen Auftragserfassung der Office Line können über diese Schnittstelle auch mit Fremdapplika-

tionen ausgetauscht werden, die XML unterstützen.

Zu Beginn der Arbeit mit der dezentralen Auftragserfassung werden Kunden und Artikel-Daten aus einer zentralen Office Line Warenwirtschaft in die dezentrale Auftragserfassung übernommen. Danach erfolgt die Aktualisierung von Artikel- und Kundendaten und die Übernahme von Belegen zwischen

der dezentralen Auftragserfassung und der Office Line Warenwirtschaft über eine XML-Import/ Export-Schnittstelle. Hierbei können die erzeugten XML-Dateien bequem und einfach per E-Mail ausgetauscht werden.